

**novostavba bytového domu „C“
na Maredově vrchu v Táboře**

par.č. 571/11, 571/16, 571/29, 571/30, k.ú. Tábor
NOVOSTAVBA BD s PŘÍSTAVBA POCHOZÍCH ZPEVNĚNÝCH PLOCH
NOVOSTAVBA PŘÍPOJEK KANALIZACE, VODOVODU, ELEKTRO a TEPLOVODU

objednatel: Bydlení u řeky, s.r.o.
Ústecká 483, 390 01 Tábor
+420 602 587 533 lhota.roman@email.cz

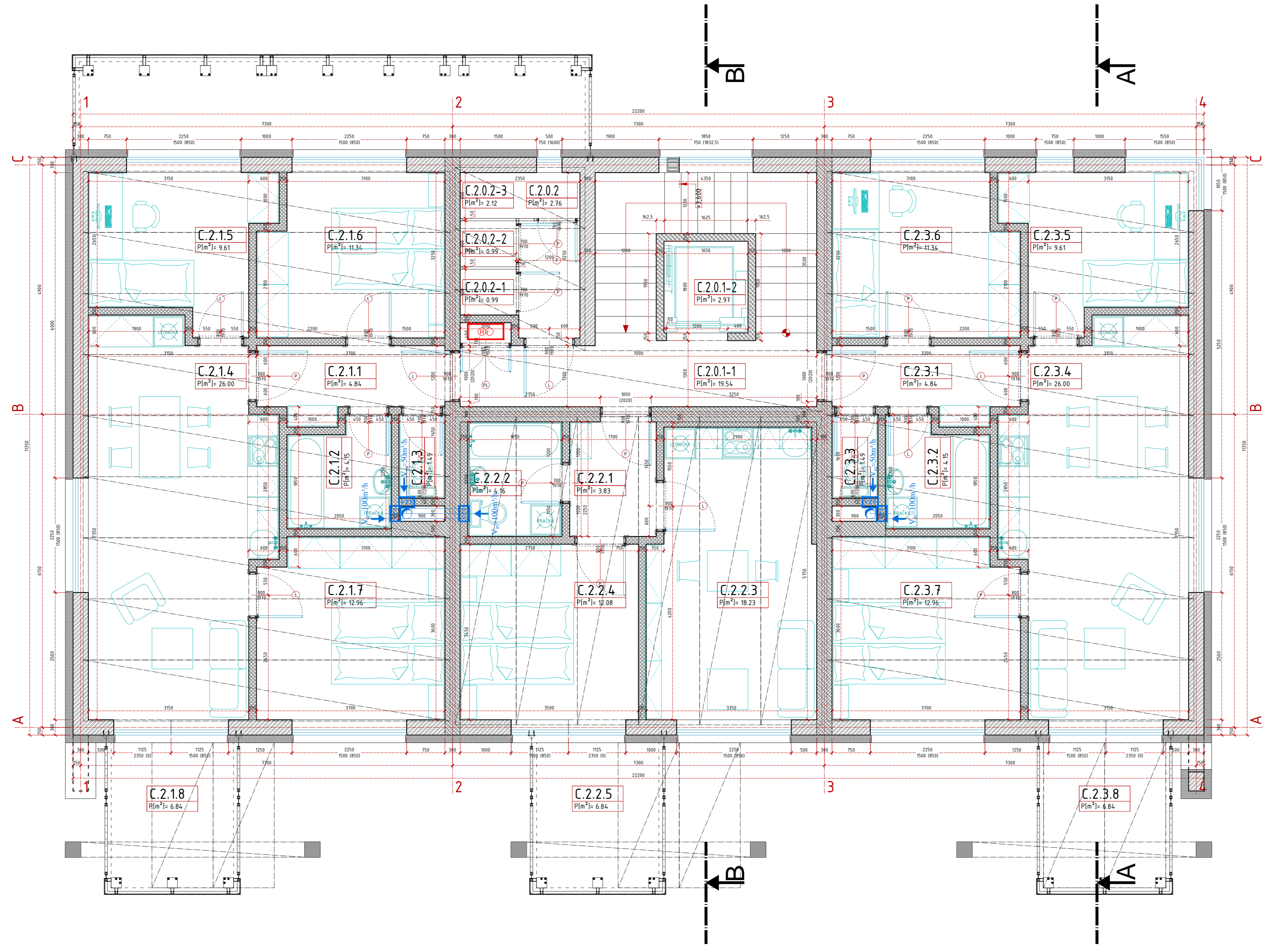
zástupce objednatel: Roman Lhota
Ústecká 483, 390 01 Tábor
+420 602 587 533 lhota.roman@email.cz

hlavní projektant: Ing.arch. Stanislav Kotrčka
Pofiční 234, 390 01 Tábor
+420 606 063 013 stan.kotrcka@seznam.cz

stupeň dokumentace: DSP dokumentace datum: 2016-10-10
pro vydání společného
územního rozhodnutí a stavebního povolení

označení části: D.1.1.b) výkresová část číslo paré
dle přílohy č.4
vyhlášky č.499/2006Sb.

obsah výkresu: PŮDORYS měřítko: 1/50
SO-01 ... 2NP výkres: 02
STAVEBNÍ ŘEŠENÍ



část	uzitná plocha	podlahová plocha
C.2.0-1-1 CHODBA, SCHODIŠTE	19,54 m²	19,54 m²
C.2.0-1-2 VÝTAH	2,97 m²	2,97 m²
C.2.0-1-3 SKLADY	2,78 m²	7,12 m²
C.2.0-1-4 SKLUPNÍ KUCHLE	0,99 m²	0,99 m²
C.2.0-1-5 SKLUPNÍ KUCHLE	0,99 m²	0,99 m²
C.2.0-1-6 SKLUPNÍ KUCHLE	2,12 m²	2,12 m²
C.2.0-1-7 SKLUPNÍ KUCHLE	2,76 m²	2,76 m²
společné prostory 2np	29,37 m²	29,63 m²

část	uzitná plocha	podlahová plocha
C.2.1-1 PŘEDSÍŇ	4,84 m²	4,84 m²
C.2.1-2 LAZEBNÍ	4,15 m²	4,15 m²
C.2.1-3 WC	1,49 m²	1,49 m²
C.2.1-4 OBYTNÁ KUCHYNĚ	28,00 m²	28,00 m²
C.2.1-5 POKOJ	9,61 m²	9,61 m²
C.2.1-6 POKOJ	11,34 m²	11,34 m²
C.2.1-7 POKOJ	12,96 m²	12,96 m²
C.2.1-8 SKLADY	70,39 m²	74,46 m²
společné prostory 2np	9,84 m²	9,84 m²

část	uzitná plocha	podlahová plocha
C.2.2-1 PŘEDSÍŇ	3,83 m²	3,83 m²
C.2.2-2 LAZEBNÍ	4,15 m²	4,15 m²
C.2.2-3 OBYTNÁ KUCHYNĚ	18,23 m²	18,23 m²
C.2.2-4 POKOJ	12,08 m²	12,08 m²
C.2.2-5 SKLADY	39,30 m²	40,95 m²
C.2.2-6 SKLADY	9,84 m²	9,84 m²
společné prostory 2np	74,46 m²	74,46 m²

část	uzitná plocha	podlahová plocha
C.2.3-1 PŘEDSÍŇ	4,84 m²	4,84 m²
C.2.3-2 LAZEBNÍ	4,15 m²	4,15 m²
C.2.3-3 WC	1,49 m²	1,49 m²
C.2.3-4 OBYTNÁ KUCHYNĚ	28,00 m²	28,00 m²
C.2.3-5 POKOJ	9,61 m²	9,61 m²
C.2.3-6 POKOJ	11,34 m²	11,34 m²
C.2.3-7 POKOJ	12,96 m²	12,96 m²
C.2.3-8 SKLADY	70,39 m²	74,46 m²
C.2.3-9 SKLADY	9,84 m²	9,84 m²
společné prostory 2np	9,84 m²	9,84 m²

C - celkem
společné prostory 156,86 m²
obytné prostory 877,88 m²
celkem 1 034,74 m²

C - 2np
společné prostory 29,37 m²
obytné prostory 179,08 m²
balkony 20,02 m²

- POŽADOVANÁ PEVNOST NOSNÉHO ZDIVA V TLAKU
f₁ ≥ 2,7 N/mm² (P4-500) dle ČSN EN 1996-1-1
POŽADOVANÁ PEVNOST DĚLIČNÍHO ZDIVA V TLAKU
f₁ ≥ 1,9 N/mm² (P2-500) dle ČSN EN 1996-1-1
- NOSNÉ ZDIVO (KERAMICKÉ TVÁRNICE tl.300mm)
 - NOSNÉ AKUSTICKÉ ZDIVO (KERAMICKÉ TVÁRNICE tl.300mm)
 - NOSNÉ ZDIVO (PLYNOSILIKÁTOVÉ TVÁRNICE tl.150mm)
 - DĚLIČÍ ZDIVO (PLYNOSILIKÁTOVÉ TVÁRNICE tl.150mm)
 - MONOLITICKÝ PROSTÝ BETON (C16/20)
 - MONOLITICKÝ ŽELEZOBETON (C25/30)
 - MONOTOVANÝ ŽELEZOBETON (PREFA)
 - ETICS (např. fasáda tl. 50-140mm, osvětlení tl. 20-25mm, podlaha 100-120mm)