

**novostavba bytového domu „C“  
na Maredově vrchu v Táboře**

par.č. 5717/1, 5717/6, 5717/29, 5717/30, k.ú. Tábor  
NOVOSTAVBA BD s PŘÍSTAVBA PŮHOŽÍCH ZPEVNĚNÝCH PLOCH  
NOVOSTAVBA PŘÍPOJEK KANALIZACE, VODOVODU, ELEKTRO a TEPLOVODU

objednatel: Bydlení u řeky, s.r.o.  
Ústecká 483, 390 01 Tábor  
+420 602 587 533 lhota.roman@email.cz

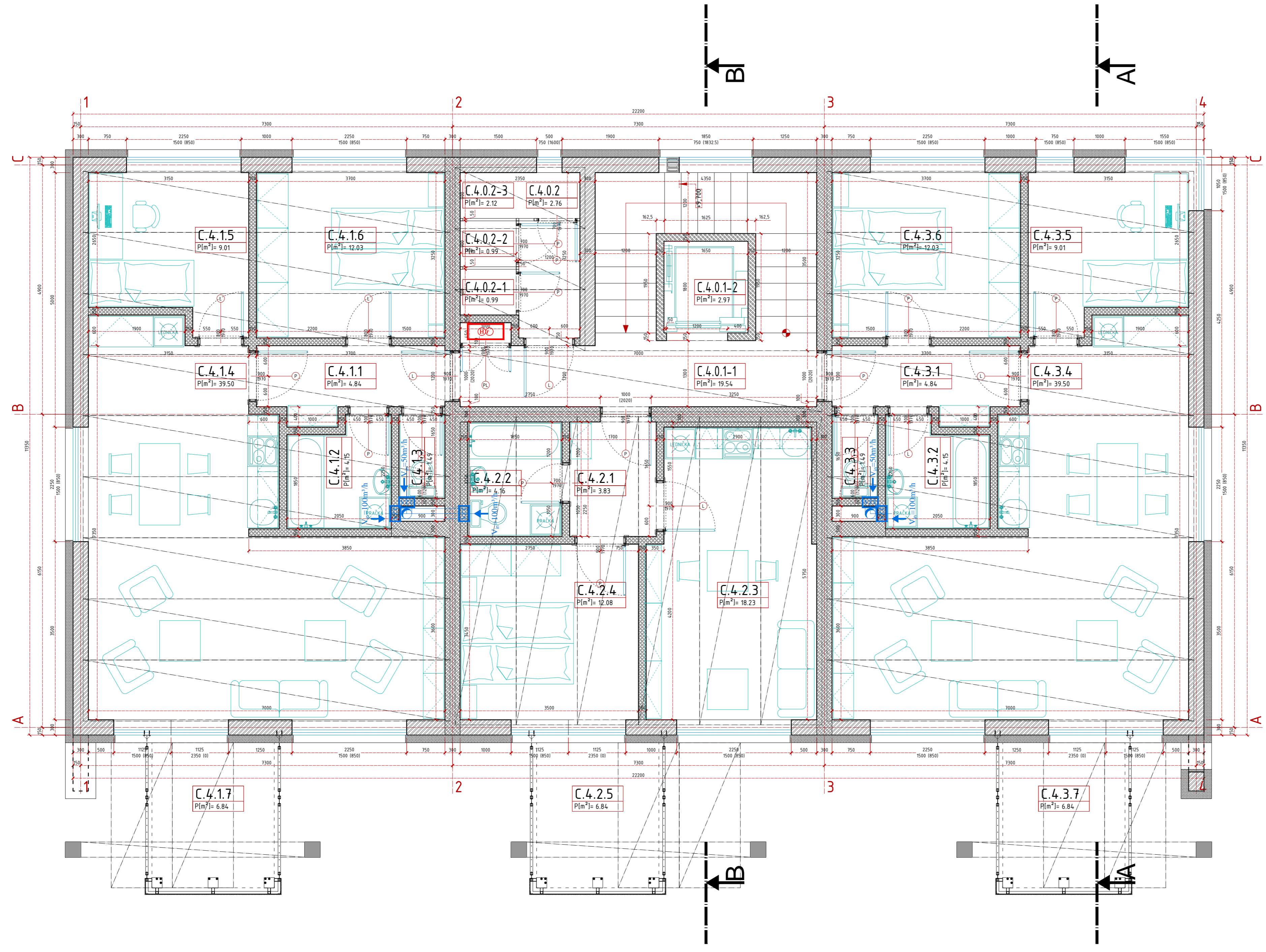
zástupce objednatel: Roman Lhota  
Ústecká 483, 390 01 Tábor  
+420 602 587 533 lhota.roman@email.cz

hlavní projektant: Ing.arch. Stanislav Kotrčka  
Pofiční 234, 390 01 Tábor  
+420 606 063 013 stan.kotrcka@seznam.cz

stupeň dokumentace: DSP dokumentace datum: 2016-10-10  
pro vydání společného územního rozhodnutí a stavebního povolení

označení části: D.1.1.b) výkresová část číslo paré:  
dle přílohy č.4  
vyhlášky č.499/2006Sb.

obsah výkresu: PŮDORYS měřítko: 1/50  
SO-01 ... 4NP výkres: 04  
STAVEBNÍ ŘEŠENÍ



číslo	popis	uzitná plocha	podlahová plocha
C.4.0.1-1	CHODBA, SCHOZÍTE	19,54 m <sup>2</sup>	19,54 m <sup>2</sup>
C.4.0.1-2	VITAN	2,97 m <sup>2</sup>	2,97 m <sup>2</sup>
C.4.0.2	SLEPÝ	2,76 m <sup>2</sup>	7,12 m <sup>2</sup>
C.4.0.2-1	SKUPINOVÉ	0,99 m <sup>2</sup>	0,99 m <sup>2</sup>
C.4.0.2-2	SKUPINOVÉ	0,99 m <sup>2</sup>	0,99 m <sup>2</sup>
C.4.0.2-3	SKUPINOVÉ	2,12 m <sup>2</sup>	2,12 m <sup>2</sup>
společné prostory 4np		29,37 m <sup>2</sup>	29,63 m <sup>2</sup>

číslo	popis	uzitná plocha	podlahová plocha
C.4.1.1	PŘEDSÍŇ	4,84 m <sup>2</sup>	4,84 m <sup>2</sup>
C.4.1.2	SÁLZEŇ	4,15 m <sup>2</sup>	4,15 m <sup>2</sup>
C.4.1.3	WC	1,43 m <sup>2</sup>	1,43 m <sup>2</sup>
C.4.1.4	OBYTNÁ KUCHYNĚ	39,50 m <sup>2</sup>	39,50 m <sup>2</sup>
C.4.1.5	POKOJ	9,01 m <sup>2</sup>	9,01 m <sup>2</sup>
C.4.1.6	POKOJ	12,03 m <sup>2</sup>	12,03 m <sup>2</sup>
C.4.1-3sk	SKALON	71,02 m <sup>2</sup>	74,48 m <sup>2</sup>
C.4.1.7	SKALON	2,94 m <sup>2</sup>	2,94 m <sup>2</sup>

číslo	popis	uzitná plocha	podlahová plocha
C.4.2.1	PŘEDSÍŇ	3,83 m <sup>2</sup>	3,83 m <sup>2</sup>
C.4.2.2	SÁLZEŇ	4,16 m <sup>2</sup>	4,16 m <sup>2</sup>
C.4.2.3	OBYTNÁ KUCHYNĚ	18,23 m <sup>2</sup>	18,23 m <sup>2</sup>
C.4.2.4	POKOJ	12,08 m <sup>2</sup>	12,08 m <sup>2</sup>
C.4.2-2sk	SKALON	39,30 m <sup>2</sup>	40,95 m <sup>2</sup>
C.4.2.5	SKALON	2,94 m <sup>2</sup>	2,94 m <sup>2</sup>

číslo	popis	uzitná plocha	podlahová plocha
C.4.3.1	PŘEDSÍŇ	4,84 m <sup>2</sup>	4,84 m <sup>2</sup>
C.4.3.2	SÁLZEŇ	4,15 m <sup>2</sup>	4,15 m <sup>2</sup>
C.4.3.3	WC	1,43 m <sup>2</sup>	1,43 m <sup>2</sup>
C.4.3.4	OBYTNÁ KUCHYNĚ	39,50 m <sup>2</sup>	39,50 m <sup>2</sup>
C.4.3.5	POKOJ	9,01 m <sup>2</sup>	9,01 m <sup>2</sup>
C.4.3.6	POKOJ	12,03 m <sup>2</sup>	12,03 m <sup>2</sup>
C.4.3-3sk	SKALON	71,02 m <sup>2</sup>	74,48 m <sup>2</sup>
C.4.3.7	SKALON	2,94 m <sup>2</sup>	2,94 m <sup>2</sup>

POŽADOVANÁ PEVNOST NOSNÉHO ZDIVA V TLAKU  
f<sub>1</sub> ≥ 2,7 N/mm<sup>2</sup> (P4-500) dle ČSN EN 1996-1-1  
POŽADOVANÁ PEVNOST DĚLIČNÍHO ZDIVA V TLAKU  
f<sub>1</sub> ≥ 1,9 N/mm<sup>2</sup> (P2-500) dle ČSN EN 1996-1-1

NOSNÉ ZDIVO (KERAMICKÉ TVÁRNICE tl.300mm)
NOSNÉ AKUSTICKÉ ZDIVO (KERAMICKÉ TVÁRNICE tl.300mm)
NOSNÉ ZDIVO (PLYNOSILIKÁTOVÉ TVÁRNICE tl.150mm)
DĚLIČÍ ZDIVO (PLYNOSILIKÁTOVÉ TVÁRNICE tl.150mm)
MONOLITICKÝ PROSTÝ BETON (C16/20)
MONOLITICKÝ ŽELEZOBETON (C25/30)
MONOTOVANÝ ŽELEZOBETON (PŘEFA)
ETICS (např. fasáda tl. 50-140mm, oslění tl. 20-25mm, podlaha 100-120mm)