

**novostavba bytového domu „C“
na Maredově vrchu v Táboře**

par.č. 5717/1, 5717/6, 5717/29, 5717/30, k.ú. Tábor

NOVOSTAVBA BD s PŘÍSTAVBA POCHOZÍCH ZPEVNĚNÝCH PLOCH
NOVOSTAVBA PŘÍPOJEK KANALIZACE, VODOVODU, ELEKTRO a TEPLOVODU

objednatel: Bydlení u řeky, s.r.o.
Ústecká 3050, 390 01 Tábor
IČ 27943399

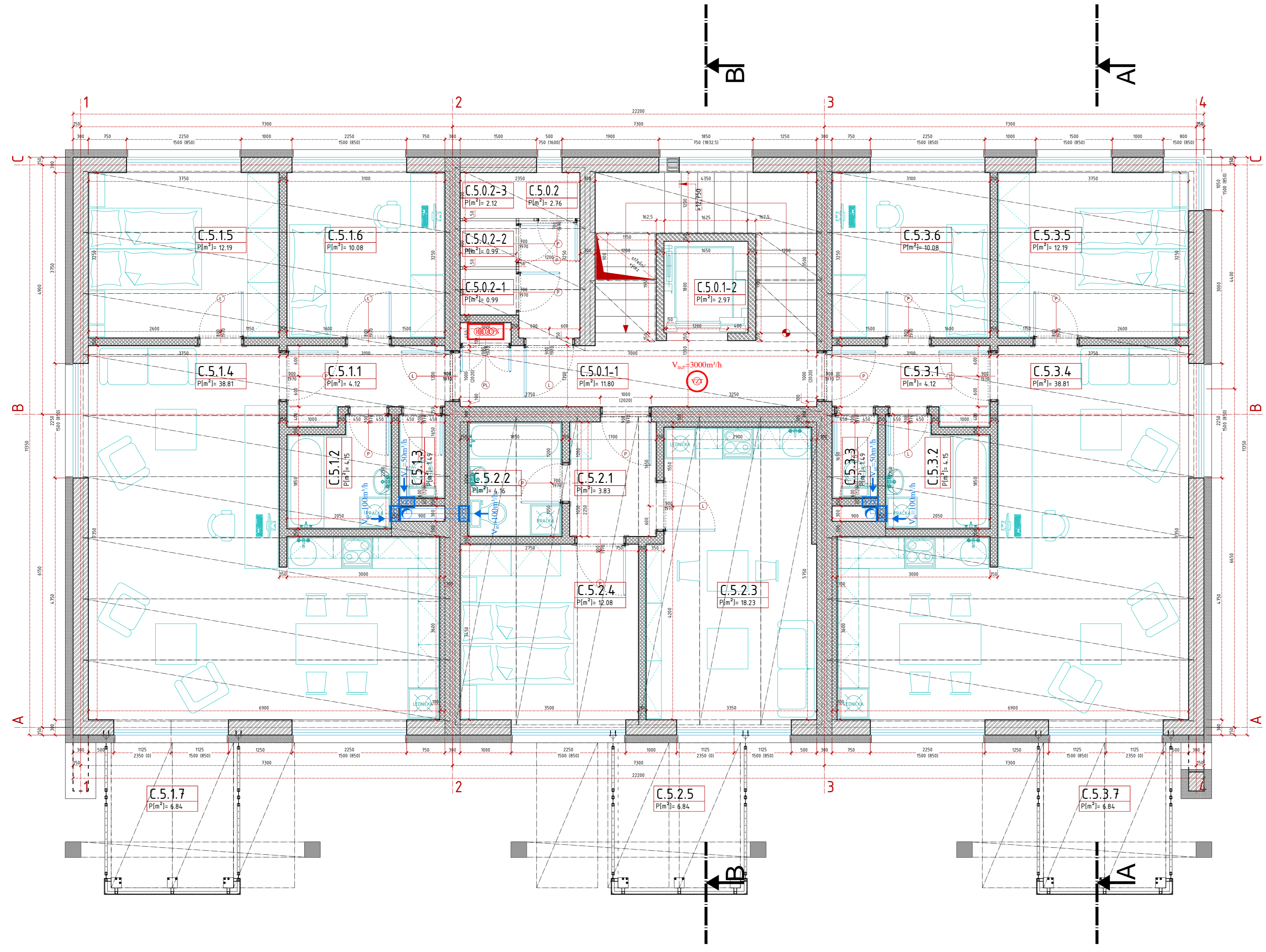
zástupce objednatele: Roman Lhota
Ústecká 483, 390 01 Tábor
+420 602 587 533 lhota.roman@email.cz

hlavní projektant: Ing.arch. Stanislav Kotrčka
Pofiční 234, 390 01 Tábor
+420 606 063 013 stan.kotrcka@seznam.cz

stupeň dokumentace: DSP dokumentace datum: 2016-10-10
pro vydání společného
územního rozhodnutí a stavebního povolení

označení části: D.1.1.b) výkresová část číslo paré:
dle přílohy č.4
vyhlášky č.499/2006Sb.

obsah výkresu: PŮDORYS měřítko: 1/50
SO-01 ... SNP výkres: 05
STAVEBNÍ ŘEŠENÍ



číslo	popis	uzitá plocha	podlahová plocha
C.5.0.1-1	CHODBA, SCHOZEBE	11,80 m²	11,80 m²
C.5.0.1-2	VÝTAN	2,97 m²	2,97 m²
C.5.0.1-3	SÁLIVÝ	2,76 m²	7,12 m²
C.5.0.1-4	SKLADNÍ KUCHLE	5,98 m²	5,98 m²
C.5.0.1-5	SKLADNÍ KUCHLE	5,98 m²	5,98 m²
C.5.0.1-6	SKLADNÍ KUCHLE	2,12 m²	2,12 m²
společné prostory 5np		21,63 m²	21,89 m²

číslo	popis	uzitá plocha	podlahová plocha
C.5.1.1	PŘEDSÍŇ	4,12 m²	4,12 m²
C.5.1.2	UŽER	4,19 m²	4,19 m²
C.5.1.3	WC	1,42 m²	1,42 m²
C.5.1.4	OBYTNÁ KUCHYNĚ	38,81 m²	38,81 m²
C.5.1.5	POKOJ	12,19 m²	12,19 m²
C.5.1.6	POKOJ	10,08 m²	10,08 m²
C.5.1 - 3nk		70,84 m²	74,48 m²
C.5.1.7	BALKON	9,94 m²	9,94 m²

číslo	popis	uzitá plocha	podlahová plocha
C.5.2.1	PŘEDSÍŇ	3,83 m²	3,83 m²
C.5.2.2	UŽER	4,19 m²	4,19 m²
C.5.2.3	WC	1,42 m²	1,42 m²
C.5.2.4	OBYTNÁ KUCHYNĚ	18,23 m²	18,23 m²
C.5.2.5	POKOJ	12,08 m²	12,08 m²
C.5.2 - 2nk		39,30 m²	40,95 m²
C.5.2.6	BALKON	2,64 m²	2,64 m²

číslo	popis	uzitá plocha	podlahová plocha
C.5.3.1	PŘEDSÍŇ	4,12 m²	4,12 m²
C.5.3.2	UŽER	4,19 m²	4,19 m²
C.5.3.3	WC	1,42 m²	1,42 m²
C.5.3.4	OBYTNÁ KUCHYNĚ	38,81 m²	38,81 m²
C.5.3.5	POKOJ	12,08 m²	12,08 m²
C.5.3.6	POKOJ	10,08 m²	10,08 m²
C.5.3 - 3nk		70,84 m²	74,48 m²
C.5.3.7	BALKON	9,94 m²	9,94 m²

POŽADOVANÁ PEVNOST NOSNÉHO ZDIVA V TLAKU
f₁ ≥ 2,7 N/mm² (P4-500) dle ČSN EN 1996-1-1
POŽADOVANÁ PEVNOST DĚLIČNÍHO ZDIVA V TLAKU
f₁ ≥ 1,9 N/mm² (P2-500) dle ČSN EN 1996-1-1

	NOSNÉ ZDIVO (KERAMICKÉ TVÁRNICE tl.300mm)
	NOSNÉ AKUSTICKÉ ZDIVO (KERAMICKÉ TVÁRNICE tl.300mm)
	NOSNÉ ZDIVO (PLYNOSILIKÁTOVÉ TVÁRNICE tl.150mm)
	DĚLIČÍ ZDIVO (PLYNOSILIKÁTOVÉ TVÁRNICE tl.150mm)
	MONOLITICKÝ PROSTÝ BETON (C16/20)
	MONOLITICKÝ ŽELEZOBETON (C25/30)
	MONOTOVANÝ ŽELEZOBETON (PREFA)
	ETICS (např. fasáda tl. 50-140mm, osěření tl. 20-25mm, podlaha 100-120mm)